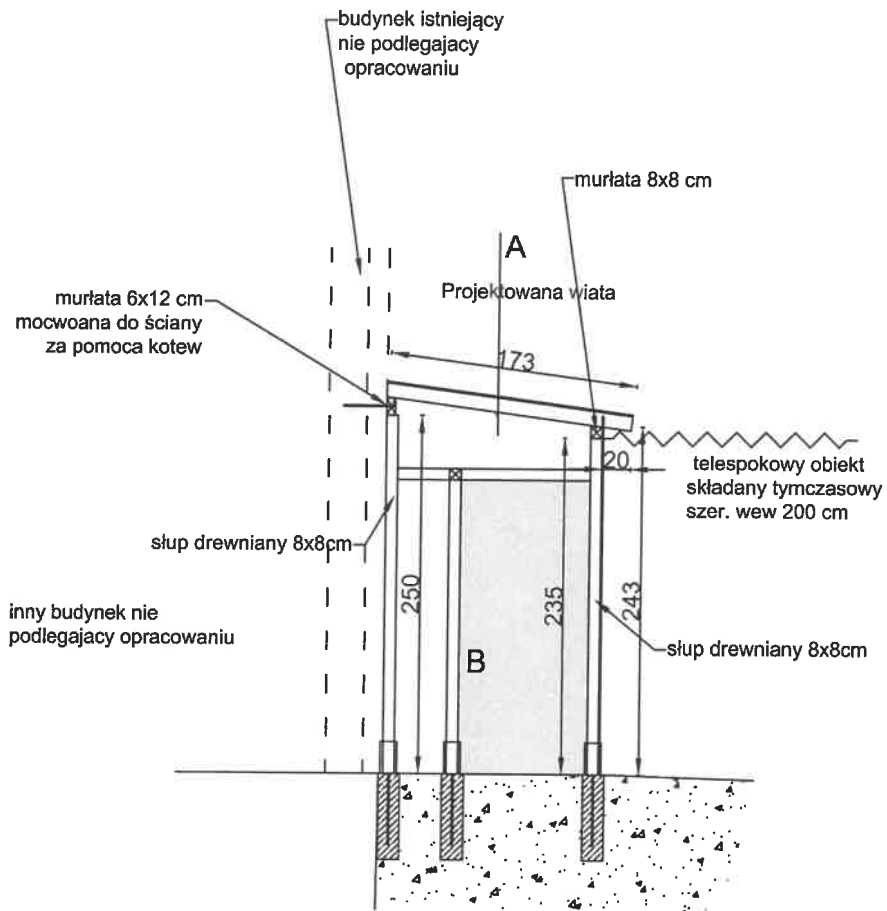


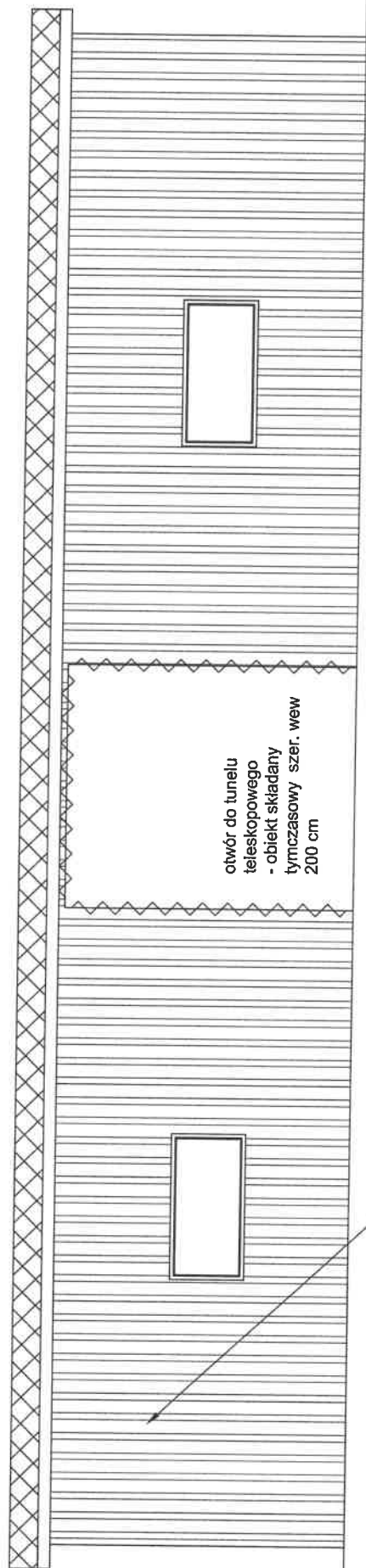
Przekrój



- A
- gont
 - papa podkładowa x1
 - płyta osb gr 12mm
 - konstrukcja: krokwie 10x4cm

- B
- kostka brukowa istniejąca

Elewacje



okładziny drewniane
boazeria sosnowa lub świerkowa
piuro-wpust gr. 12 mm. Kolor zielony impregnowany
Mocowanie do konstrukcji na wkręty do drewna dl min 25mm

Projektowana wiała

Projektowana wiała

