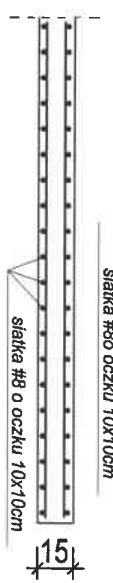
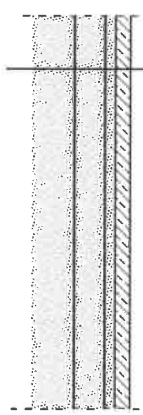


płyta żelbetowa - 15cm
 materiac z KLSM frakcja 0-31.5 - 10 cm
 geokamlna separacyjna poliolefiynowa
 materiac z KLSM frakcja 0-31.5 - 10 cm
 geokamlna separacyjna poliolefiynowa
 podłożo grunlowo zagęszczone (Is = 0,99)



KONSTRUKTOR Gmina Miasta Torunia, Miejski Ośrodek Sportu i Rekreacji w Toruniu ul. Berna 29/29, 87-100 Toruń		JEDYNICA PROJEKTOWA GEOTECHNICA <small>projekcja i dokumentacja inżynierska w zakresie geotechniki ul. Mickiewicza 10, 87-100 Toruń e-mail: biuro@geotechnica.pl</small>	
NOMINACJA Kompleks sportowo-rekreacyjny "nad Strugą" przy ul. Olszyniekiej w Toruniu		PROJEKT BUDOWLANY 21/G/18	
ADRES OBIEKTU ul. nr 144/24, 144/5, 144/6 Okr. 54, 1 ew. 048301_1 Toruń		BRANŻA ARCH., KONSTR.	
INWENIERYNG BRALIC		INWENIERYNG BRALIC	
PLYTA DLA ROLKARZY 1:100		DATA 08.2018r. 08.2018r. 08.2018r. 08.2018r. 08.2018r. 08.2018r.	
PROJEKTANT BRALIC ARCH.		DATA 08.2018r.	
SPRAWOZDAWCY mgr inż. arch. Barbara Wysocka		DATA 08.2018r.	
OPRACOWAŁ mgr inż. arch. Bogdan Frydryk		DATA 08.2018r.	
OPRACOWAŁ mgr inż. arch. Paweł Kubiś		DATA 08.2018r.	
OPRACOWAŁ mgr inż. arch. Urszula Fedorowicz		DATA 08.2018r.	
OPRACOWAŁ mgr inż. arch. Michał Paluszewski		DATA 08.2018r.	

W SZYBKOŚCI PRACY AUTORSKIE ZA ZASTRZEŻENIEM

