

Cityhome Arkadiusz Wyrzykowski  
PROJEKTOWANIE I OPRACOWANIA ŚRODOWISKOWE  
87-103 Mała Nieszawka, Toruńska 174  
tel: 791 563 555, NIP:739 330 90 33

Egzemplarz nr:

## Zgłoszenie robót budowlanych nie wymagających pozwolenia na budowę

Nazwa inwestycji: Modernizacja i adaptacja pomieszczenia VIP na Stadionie  
Miejskim w Toruniu

Adres: ul. gen Józefa Bema 23/29, 87-100 Toruń

Inwestor: MIEJSKI OŚRODEK SPORTU I REKREACJI Sp.z.o.o,  
ul . gen Józefa Bema 23/29, 87-100 Toruń

branża	Projektant	Podpis	DATA
Projektant	Mgr inż. arch Elżbieta Grochocka – upr. nr UAN- IV/8346/229/TO/87-88 w specjalności architektonicznej	mgr inż. arch. Elżbieta Grochocka upr. Nr UAN-IV/8346/229/TO/87-88 KPD/13/KG/0489 ul. Chrobrego 23, 87-100 TORUŃ	Luty 2018
Opracowanie	Mgr, inż. arch Arkadiusz Wyrzykowski	<b>CITYHOME</b> PRACOWNIA PROJEKTOWA I EKSPERTYZY ŚRODOWISKOWYCH ul. Toruńska 174, 87-103 Mała Nieszawka NIP: 7903309033 REGON: 340689142 Tel: 791 563 555	

## SPIS TREŚCI PROJEKTU

L.p	TEMAT
1	Przedmiot i zakres opracowania
2	Opis istniejącego stanu zagospodarowania działki
3	Opis robót budowlanych, zakres robót budowlanych
4	Termin rozpoczęcia prac budowlanych
5	Wymagane dokumenty dotyczące użytych materiałów i technologii
6	Dane informujące
7	Podstawa opracowania
	Załączniki

## **CZĘŚĆ OPISOWA DO ZGŁOSZENIA ROBÓT BUDOWLANYCH**

### **1. PRZEDMIOT I ZAKRES OPRACOWANIA:**

Sporządzenie opisu do zgłoszenia robót budowlanych niewymagających pozwolenia na budowę: Modernizacja i adaptacja pomieszczenia VIP na Stadionie Miejskim w Toruniu.

### **2. ISTNIEJĄCY STAN ZAGOSPODAROWANIA DZIAŁEK**

Działka na której przewiduje się prace budowlane nie wymagające pozwolenia na budowę zlokalizowana jest w miejscowości Toruń, gmina miejska Toruń. Są to działki zabudowane istniejącym budynkiem Stadionu Miejskiego. Działka na której prowadzone będą prace, jest oznaczona numerem 118/1. Wjazd na teren posesji jest utwardzony. Działka nie podlega ochronie użytków rolnych. Na posesji są wyznaczone miejsca na postój samochodów. Na terenie działki zlokalizowane są przyłącza infrastruktury technicznej – wodociągowej, energetycznej i kanalizacyjnej.

### **OPIS ROBÓT BUDOWLANYCH**

#### **3. ZAKRES ROBÓT:**

- demontaż ist. namiotu i odsłonięcie napisu "Stadion Miejski im Grzegorza Duneckiego"

- uzupełnienie tynków oraz pomalowanie ściany i napisu
- demontaż kostki brukowej w pomieszczeniu
- zagęszczenie i wypoziomowanie gruntu
- doprowadzenie odpływu wody z projektowanej daszku wiaty do istn. odpływu wody zlokalizowanego w pomieszczeniu
- wyrównanie posadzki za pomocą wylewki samopoziomującej
- wylewka schodka i pokrycie pow. pomieszczenia płyt. gresowymi
- wstawienie drzwi przeszklonych typu lustro
- demontaż drewnianego przepierzenia wg rysunków
- montaż ścianki działowej w miejsce przepierzenia z płyty warstwowej z wkładem poliuretanowym gr 10 cm wg rysunków
- montaż wiaty w miejscu namiotu o pow. użytkowej 18 m<sup>2</sup> wg rysunków: profile aluminiowe i PCV przykręcić do posadzki, okna pełne - witryny o szkłe typu lustro, drzwi szklane - szkło typu lustro, montaż ścianki od długości wew, 300 cm z płyta warstwowej gr 10 cm, montaż zadaszenia z przezroczystego poliwęglanu. Konstrukcja dachu drewniana - istnieje możliwość zastąpienia krokwi drewnianych i słupków profilami zimonogietymi stalowymi lub aluminiowymi np RK100x100mm.
- demontaż barierek i wycięcie murku wg rysunków przy schodach celem zrobienia dodatkowego wyjścia z trybun.
- montaż bramek wg. rysunków
- montaż barierek wg. rysunków.
- pomalowanie pomieszczenia
- montaż rynien i rur spustowych

#### **4. TERMIN ROZPOCZĘCIA PRAC BUDOWLANYCH:**

10 marca 2018 roku.

#### **5. WYMAGANE DOKUMENTY DOTYCZĄCE UŻYTYCH MATERIAŁÓW I TECHNOLOGII.**

- Aprobata lub rekomendacja ITB,
- Atesty materiałów
- Karty techniczne
- Aktualne badania na bezpieczeństwo ekologiczne;

#### **6. DANE INFORMUJĄCE:**

- a) Roboty budowlane należy prowadzić pod stałym nadzorem osoby upoważnionej.
- b) Należy przestrzegać przepisów BHP dotyczących budownictwa, wszelkie prace wykonywać zgodnie ze sztuką budowlaną.
- c) Wszelkie rozwiązania powinny spełniać warunki P.poż i BHP.
- d) W razie zaistnienia wątpliwości bądź stwierdzenia rozbieżności rozwiązań projektowych ze stanem faktycznym Wykonawca lub Inwestor winien niezwłocznie skontaktować się z jednostką projektową.

#### **7. PODSTAWA OPRACOWANIA:**

- Zlecenie Inwestora
- Oględziny i pomiary
- Dokumentacja zdjęciowa
- Informacje od inwestora
- Ustawa z dnia 7 lipca 1994 r. – Prawo Budowlane (Dz.U. z 2006, nr 156, poz. 1118 z późn. Zm.),

- Rozporządzenie Ministra Infrastruktury z dnia 12 kwietnia 2002 r. – w sprawie warunków technicznych jakim powinny odpowiadać budynki i ich usytuowanie (Dz.U. nr 75 poz. 690 z pozn. Zm.),
- Rozporządzenie Ministra Infrastruktury z dnia 2 września 2004 r w sprawie szczegółowego zakresu i formy dokumentacji projektowej, specyfikacji technicznych wykonania i odbioru robót budowlanych oraz programu funkcjonalno-użytkowego (Dz.U.nr 202, poz 1163 z pozn. Zm.)

mgr inż. arch. *[Signature]*  
ul. Chrobrego 139 87-100 TORUŃ

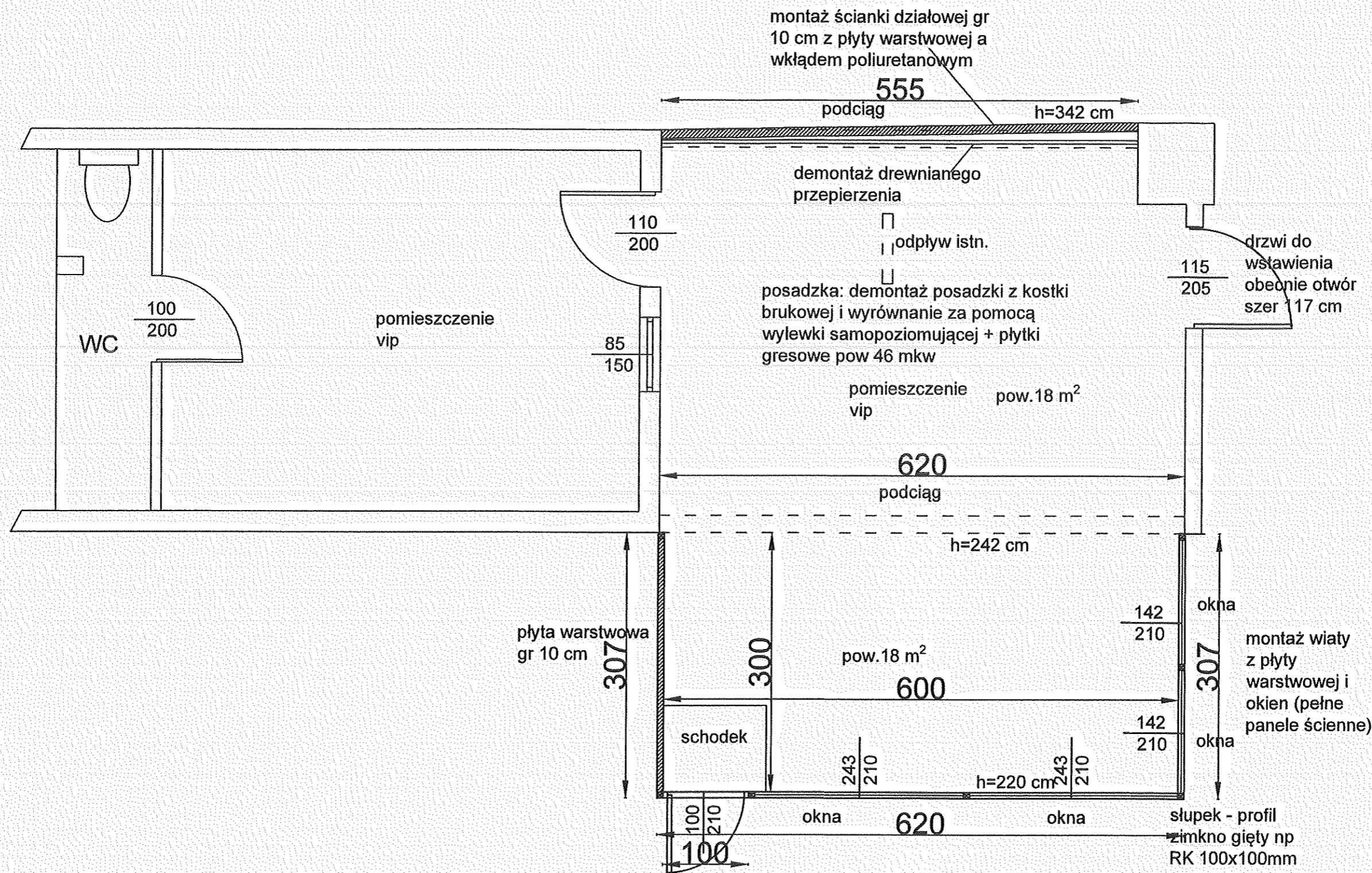
**CITYHOME**  
PRACOWNIA PROJEKTOWA  
I EKSPERTYZ ŚRODOWISKOWYCH  
ul. Toruńska 174, 87-103 Mała Nieszawka  
NIP: 7893309033 REGON: 340889142  
Tel: 791 563 555

Załącznik nr 1

Rysunki:

1. Rzut
2. Konstrukcja dachu
3. Rzut dachu
4. Przekrój
5. Elewacje
6. Mapka do celów informacyjnych z zaznaczoną lokalizacją budynku
7. Wyciąg z rejestru gruntów

# Rzut



Temat: Zgłoszenie robót budowlanych nie wymagających pozwolenia na budowę - Modernizacja i adaptacja pomieszczenia Vip na Stadionie Miejskim w Toruniu

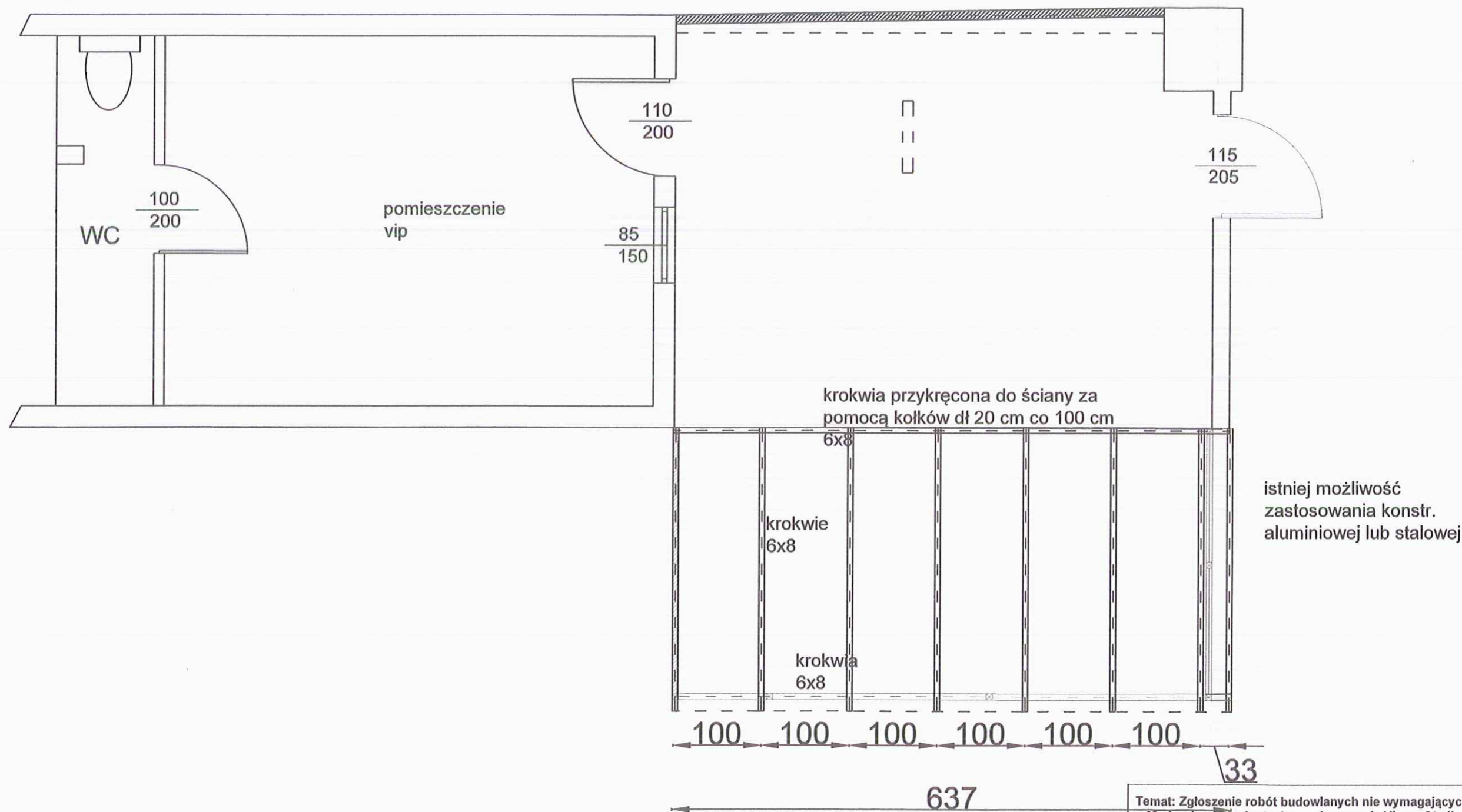
Adres: ul. Józefa Bema 23/29, 87-100 Toruń

Dla: MOSIR Sp.z.o.o ul. Józefa Bema 23/29, 87-100 Toruń		Przez: Pracownia CITYHOME ul. Toruńska 174, 87-103 Mała Nieszawka Tel: 791 563 555 www.cityhome.net.pl	Skala 1:50
PROJEKTANT BRANZA ARCHITEKTURA	mgr inż. arch. Elżbieta Grochocka UAN-IV/8346229/TO/87-88 spec. architektoniczna		Data: Luty 2018
OPRACOWANIE i proj. char. energ.	mgr. inż. arch. Arkadiusz Wyrzykowski Nr 427, Radom 10.08.2009		Rys. nr: 1

Treść rysunku: Rzut



# Rzut konstr.dachu



Temat: Zgłoszenie robót budowlanych nie wymagających pozwolenia na budowę  
- Modernizacja i adaptacja pomieszczenia Vip na Stadionie Miejskim w Toruniu

Adres: ul. Józefa Bema 23/29, 87-100 Toruń

Dla: MOSIR Sp.z.o.o ul. Józefa Bema 23/29, 87-100 Toruń		Przez: Pracownia CITYHOME ul. Toruńska 174, 87-103 Mała Nieszawka Tel: 791 563 555 www.cityhome.net.pl	Skala 1:50
PROJEKTANT BRANŻA ARCHITEKTURA	mgr inż. arch. Elżbieta Grochocka UAN-IV/8346229/TO/87-88 spec. architektoniczna		Data: Luty 2018
OPRACOWANIE i proj.char. energ.	mgr, inż arch. Arkadiusz Wyrzykowski Nr 427, Radom 10.08.2009		Rys. nr:2

Treść rysunku: Konstrukcja dachu



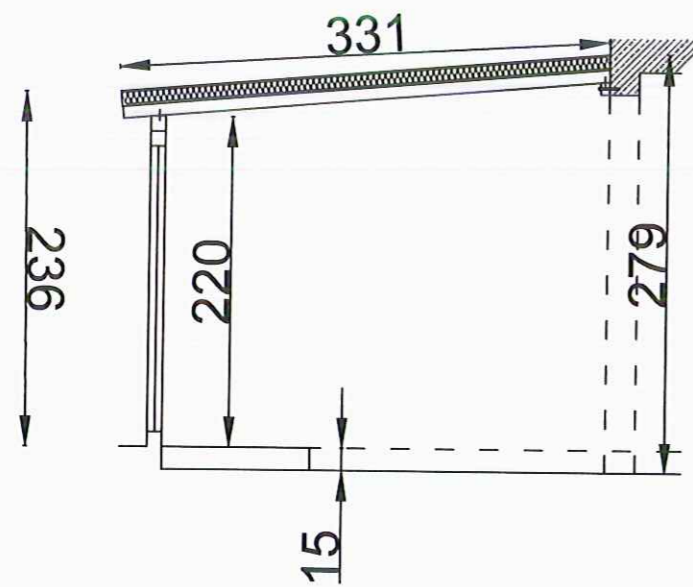
Temat: Zgłoszenie robót budowlanych nie wymagających pozwolenia na budowę  
- Modernizacja i adaptacja pomieszczenia Vip na Stadionie Miejskim w Toruniu

Adres: ul. Józefa Bema 23/29, 87-100 Toruń

Dla: MOSIR Sp.z.o.o ul. Józefa Bema 23/29, 87-100 Toruń		Przez: Pracownia CITYHOME ul. Toruńska 174, 87-103 Mała Nieszawka Tel: 791 563 555 www.cityhome.net.pl	Skala 1:50
PROJEKTANT BRANZA ARCHITEKTURA	mgr inż. arch. Elżbieta Grochocka UAN-IV/8346220/TO/87-88 spec. architektoniczna	<i>[Signature]</i> <i>A</i>	Data: Luty 2018
OPRACOWANIE i proj. char. energ.	mgr, inż. arch. Arkadiusz Wyrzykowski Nr 427, Radom 10.08.2009		Rys. nr: 3

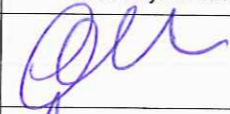

Treść rysunku: Rzut dachu

# Przekrój

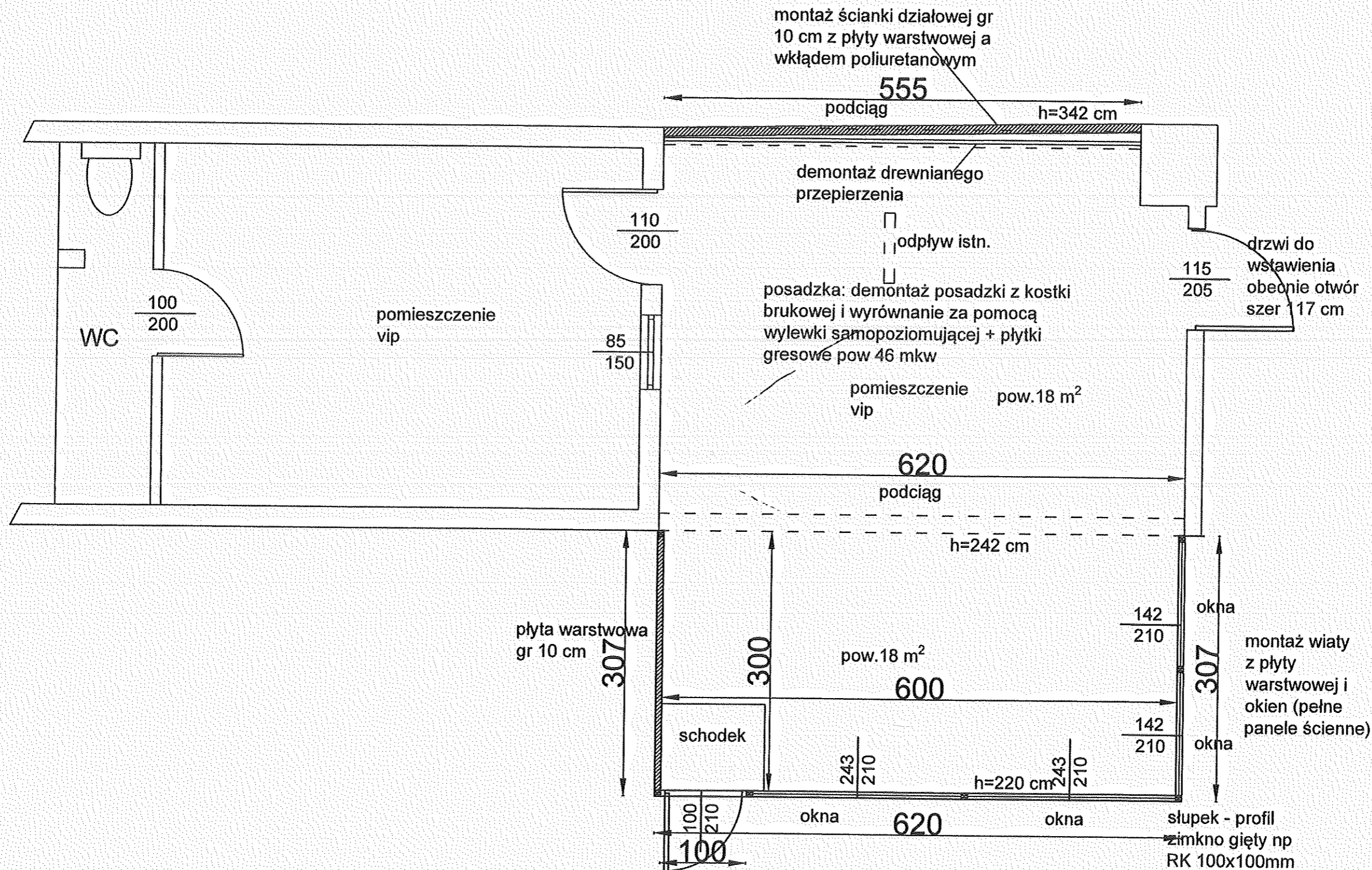


Temat: Zgłoszenie robót budowlanych nie wymagających pozwolenia na budowę  
- Modernizacja i adaptacja pomieszczenia Vip na Stadionie Miejskim w Toruniu

Adres: ul. Józefa Bema 23/29, 87-100 Toruń

Dla: MOSIR Sp.z.o.o ul. Józefa Bema 23/29, 87-100 Toruń		Przez: Pracownia CITYHOME ul. Toruńska 174, 87-103 Mała Nieszawka Tel: 791 563 555 www.cityhome.net.pl	Skala 1:50
PROJEKTANT BRANŻA ARCHITEKTURA	mgr inż. arch Elżbieta Grochocka UAN-IV/8346229/TO/87-88 spec. architektoniczna		Data: Luty 2018
OPRACOWANIE i proj.char. energ.	mgr, inż arch Arkadiusz Wyrzykowski Nr 427, Radom 10.08.2009		Rys. nr:4
Treść rysunku: Przekrój			

# Rzut



Temat: Zgłoszenie robót budowlanych nie wymagających pozwolenia na budowę - Modernizacja i adaptacja pomieszczenia Vip na Stadionie Miejskim w Toruniu

Adres: ul. Józefa Bema 23/29, 87-100 Toruń

Dla:  
MOSIR Sp.z.o.o  
ul. Józefa Bema 23/29, 87-100 Toruń

Przez: Pracownia CITYHOME  
ul. Toruńska 174,  
87-103 Mała Nieszawka  
Tel: 791 563 555  
www.cityhome.net.pl

Skala  
1:50

PROJEKTANT  
BRANŻA  
ARCHITEKTURA

mgr inż. arch Elżbieta Grochocka  
UAN-IV/8346229/TO/87-88  
spec. architektoniczna

Data:  
Luty  
2018

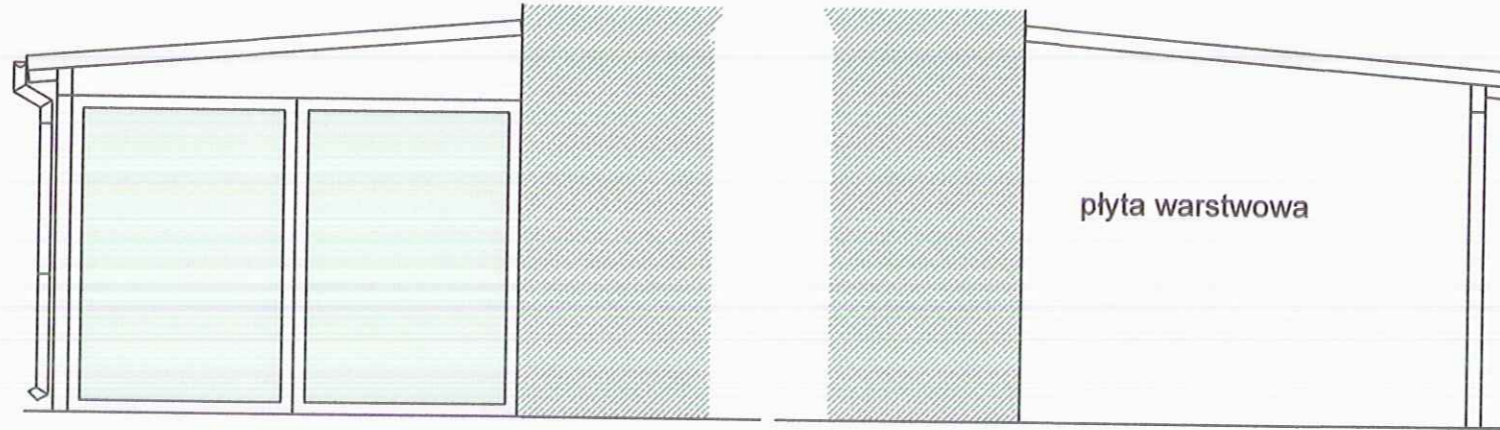
OPRACOWANIE  
i proj.char. energ.

mgr. inż arch  
Arkadiusz Wyrzykowski  
Nr 427, Radom 10.08.2009

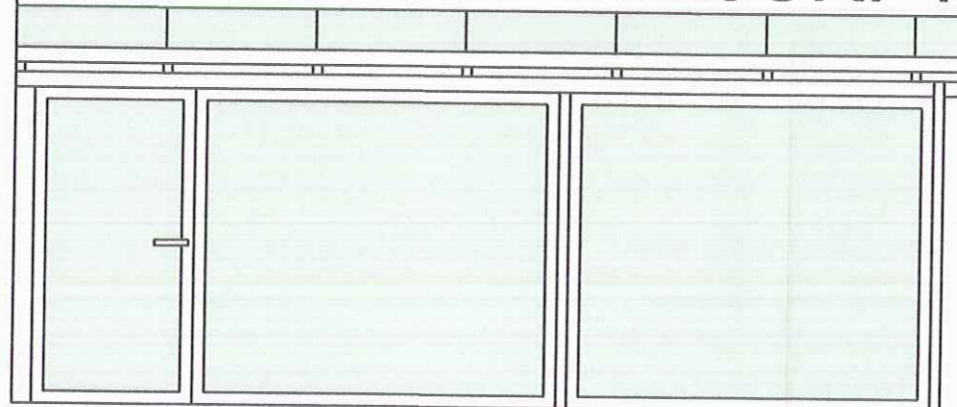
Rys.  
nr:1

Treść rysunku: Rzut

# Elewacje



## STADION MIEJSKI im. Grzegorza Duneckiego

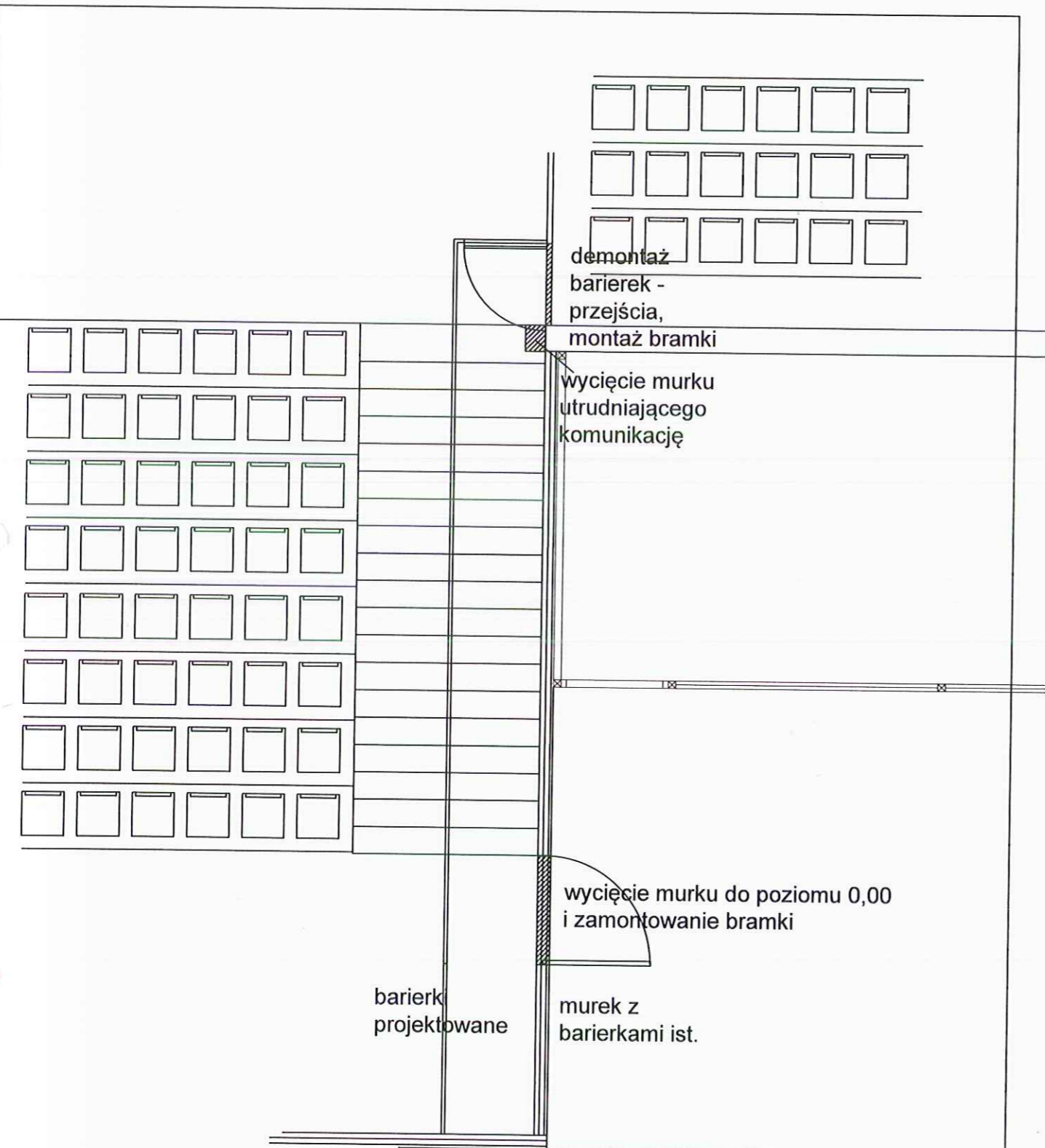


Temat: Zgłoszenie robót budowlanych nie wymagających pozwolenia na budowę  
- Modernizacja i adaptacja pomieszczenia Vip na Stadionie Miejskim w Toruniu

Adres: ul. Józefa Bema 23/29, 87-100 Toruń

Dla: MOSIR Sp.z.o.o ul. Józefa Bema 23/29, 87-100 Toruń	Przez: Pracownia CITYHOME ul. Toruńska 174, 87-103 Mała Nieszawka Tel: 791 563 555 www.cityhome.net.pl	Skala 1:50
PROJEKTANT BRANŻA ARCHITEKTURA	mgr inż. arch Elżbieta Grochocka UAN-IV/8346229/TO/87-88 spec. architektoniczna	Data: Luty 2018
OPRACOWANIE i proj.char. energ.	mgr. inż arch Arkadiusz Wyrzykowski Nr 427, Radom 10.08.2009	Rys. nr:5

Treść rysunku: Elewacje



murek z barierkami ist

Temat: Zgłoszenie robót budowlanych nie wymagających pozwolenia na budowę  
- Modernizacja i adaptacja pomieszczenia Vip na Stadionie Miejskim w Toruniu

**Adres: ul. Józefa Bema 23/29, 87-100 Toruń**

Dla:  
MOSIR Sp.z.o.o  
ul. Józefa Bema 23/29, 87-100 Toruń

Przez: Pracownia CITYHOME  
ul. Toruńska 174,  
87-103 Mała Nieszawka  
Tel: 791 563 555  
www.cityhome.net.pl

Skala  
1:50

PROJEKTANT  
BRANŻA  
ARCHITEKTURA

mgr inż. arch Elżbieta Grochocka  
UAN-IV/8346229/TO/87-88  
spec. architektoniczna

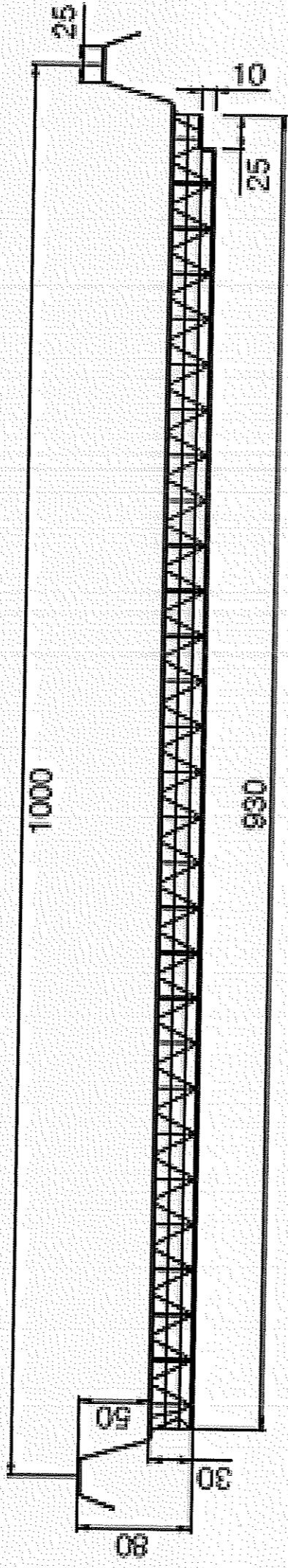
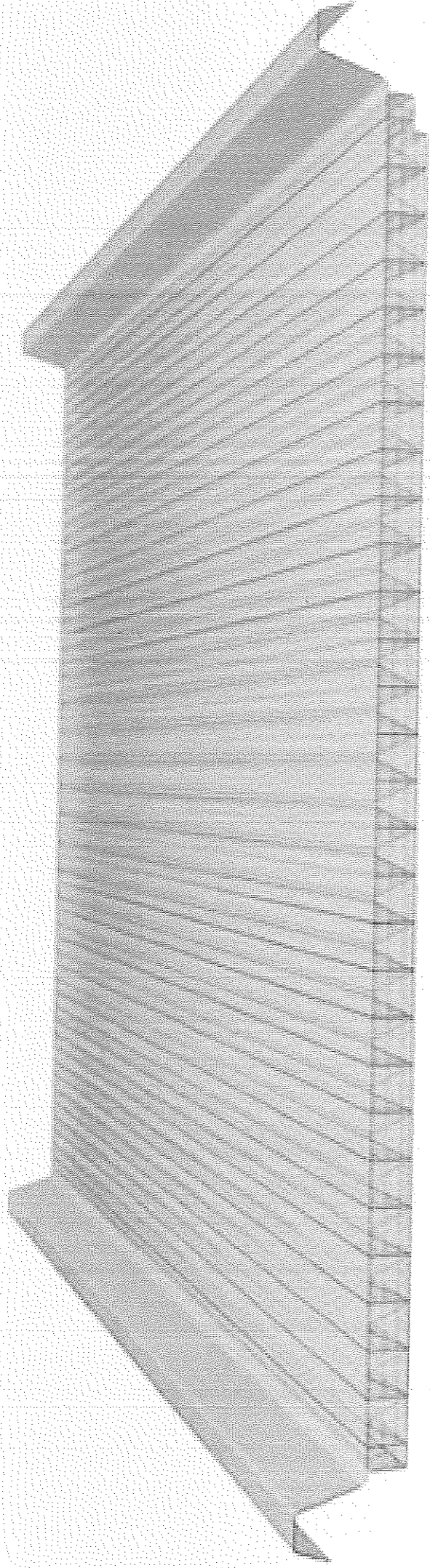
Data:  
Luty  
2018

OPRACOWANIE  
i proj.char. energ.

mgr, inż arch  
Arkadiusz Wyrzykowski  
Nr 427, Radom 10.08.2009

Rys.  
nr:6

Treść rysunku: Barierki





▣ Lokalizacija